

MODELL DES MONATS

aus Shades of Merino Cotton



DREIECKSTUCH · SHADES OF MERINO COTTON

Größe: ca. 160 x 58,5 cm [L x B]

Für dieses Tuch brauchen Sie **Lana Grossa Shades of Merino Cotton 200 g Natur/Rosa/Blassgrün (Fb. 402)**; 1 Rundstricknadel Nr. 4, 80 cm lang.

Kettenrand: Die 1. Masche jeder Reihe rechts stricken. Die letzte Masche jeder Reihe wie zum Linksstricken abheben, dabei den Faden vor der Masche weiterführen.

Strukturmuster: Nach der Strickschrift



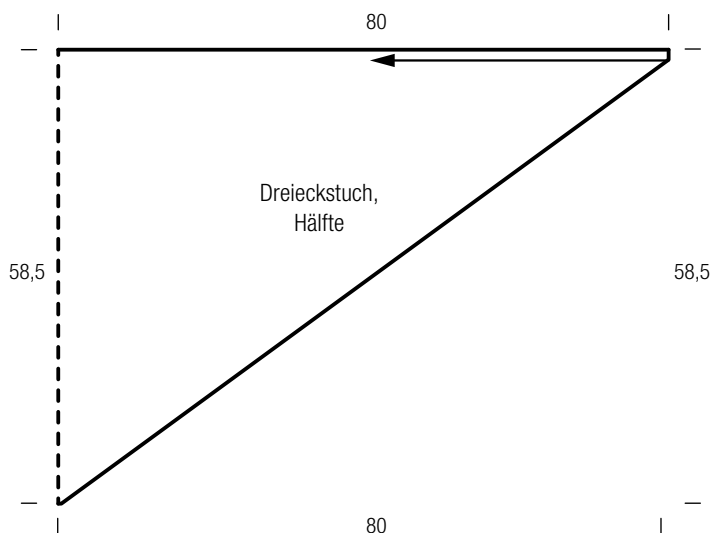
stricken. Die Zahlen rechts außen bezeichnen die Hinreihen. In den Rückreihen die Maschen stricken, wie sie erscheinen bzw. wie in folgender Zeichenerklärung beschrieben. In der Breite mit 3 Maschen zwischen den Pfeilen beginnen. Ab 3. Reihe am linken Rand in jeder 2. Reihe wie gezeichnet 1 Masche zunehmen. In der Breite den grau unterlegten Muster-satz [= 12 Maschen] fortlaufend wiederholen. Nach der 95. Reihe sind 50 Maschen auf der Nadel. In der Höhe die 1. – 96. Reihe 1x stricken, dann die 73. – 96. Reihe [= 24 Reihen] stets wiederholen, dabei die Zunahmen am linken Rand folgerichtig fortsetzen und in das Muster einfügen.

Maschenprobe: 23 Maschen und 33,5 Reihen Strukturmuster mit Nadeln Nr. 4 gestrickt = 10 x 10 cm.

Ausführung: Quer in Pfeilrichtung stricken. 3 Maschen mit der Rundnadel anschlagen. Im Strukturmuster mit Kettenrand stricken, dabei nach der 95. Reihe in jeder 2. Reihe noch 85x je 1 Masche wie gezeichnet zunehmen = 135 Ma-

schen. Nach 80 cm = 269 Reihen ab Anschlag ist die Mitte erreicht. Nun das Tuch gegengleich fortsetzen und am Ende entsprechend nur mit kraus rechts beenden. Für die Schrägung am linken Rand in jeder 2. Reihe 132x je 1 Masche abnehmen. Dafür vor der Randmasche je 2 Maschen rechts zusammenstricken. Wenn nur noch 3 Maschen vorhanden sind, noch 2 Reihen kraus rechts stricken. Dann diese letzten 3 Maschen abketten.

Ausarbeiten: Teil exakt nach Schnittschema spannen, anfeuchten und trocknen lassen. Fäden sorgfältig auf der Rückseite vernähen.

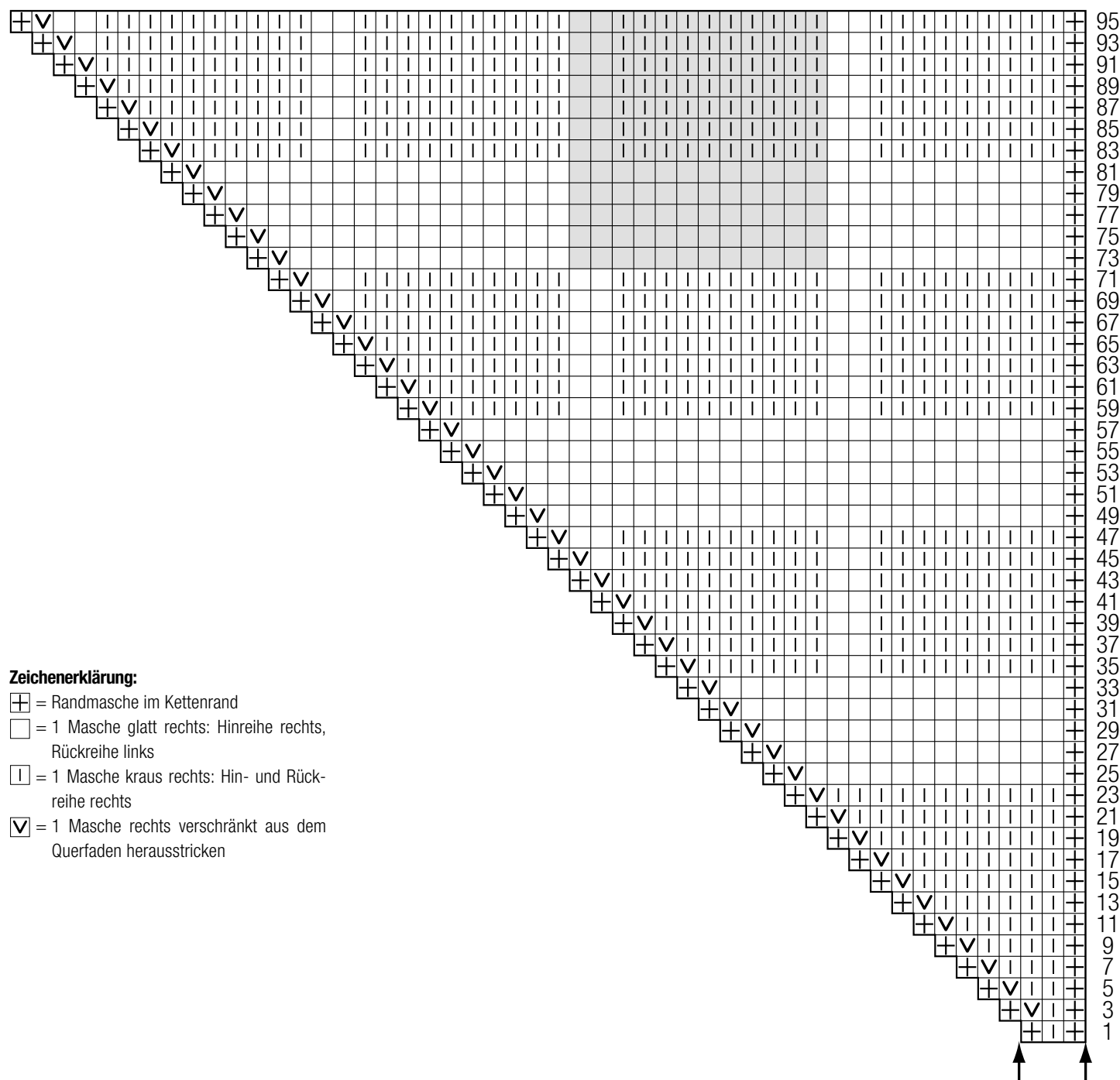


MODELL DES MONATS

aus Shades of Merino Cotton



Strickschrift



MODELL DES MONATS

aus Shades of Merino Cotton



HALBRUNDES TUCH • SHADES OF MERINO COTTON

Größe: Halbkreis mit Radius von ca. 70 cm
Für dieses Tuch brauchen Sie **Lana Grossa Shades of Merino Cotton 200 g Natur/Rosa/Blassgrün (Fb. 402)**; 1 Wollhäkelnadel Nr. 4,5.

Fächermuster: Nach der Häkelschrift in Reihen arbeiten. Mit einem Anschlag aus 4 Luftmaschen beginnen. Dann diese mit 1 Kettmasche zurück in die 1. Luftmasche zum Ring schließen. In diesen Ring in 1. Reihe 13 Stäbchen hä-

keln, dabei das 1. Stäbchen durch 3 Luftmaschen ersetzen. Die Zahlen stehen jeweils am Reihenbeginn. Zu jeder folgenden Reihe mit der entsprechenden Anzahl von Luftmaschen wie gezeichnet wenden. Sie ersetzen jeweils die 1. Masche der Reihe. Die letzte M der Reihe immer in die letzte Wendeluftmasche häkeln. Die 1. – 18. Reihe ist vollständig gezeichnet. Ab der 19. Reihe die Reihen gegengleich zum Anfang beenden, dabei am Reihenanfang bzw. -ende anstatt der Luftmaschen jeweils die entsprechenden Stäbchen häkeln und umgekehrt. Die Pfeile, rechts und oben, bezeichnen die 1. Hälfte des Tuchs, die andere Hälfte gegengleich ergänzen. Über den Stäbchengruppen die Stiele und Fächer wie in der 1. Hälfte gezeichnet arbeiten. Nach der 34. R sind nur noch die Stäbchengruppen und Fächer jeweils über dem Mittelmotiv gegeben. Ab der 35. – 42. Reihe über jedem Fächer genauso 3 Stiele mit je 1 Fächer darüber häkeln, dabei die seitlich gezeichneten Luftmaschengruppen nur noch 1x zwi-

schen die dazwischen zu häkelnden Motive setzen. Die Dreiergruppen innerhalb mit Luftmaschenkette wie die schon gezeichneten Motive verbinden. Aus Platzgründen wurden diese Motive nicht mehr eingezeichnet, da sie sich beim Häkeln automatisch entsprechend ausdehnen.

Maschenprobe: Die ersten 9 Reihen des Musters ergeben einen Radius von ca. 15 cm.

Ausführung: In der Mitte des Tuchs beginnen. Dafür 4 Luftmaschen anschlagen. Im Fächermuster häkeln, dabei die ersten 18 Reihen wie gezeichnet ausführen. Ab der 19. – 34. Reihe die 2. Hälfte gegengleich ergänzen. In der 35. – 42. Reihe die Dreiergruppen der Fächermotive folgerichtig ergänzen, also zwischen den gezeichneten Gruppen je 2 Dreiergruppen einfügen und nach der Mitte die 2. Hälfte gegengleich zur 1. ergänzen. Nach der 42. Reihe = 70 cm ab Anschlag [= im Radius gemessen] die Arbeit beenden.

Ausarbeiten: Teil spannen, anfeuchten und trocknen lassen. Fäden sorgfältig auf der Rückseite vernähen.

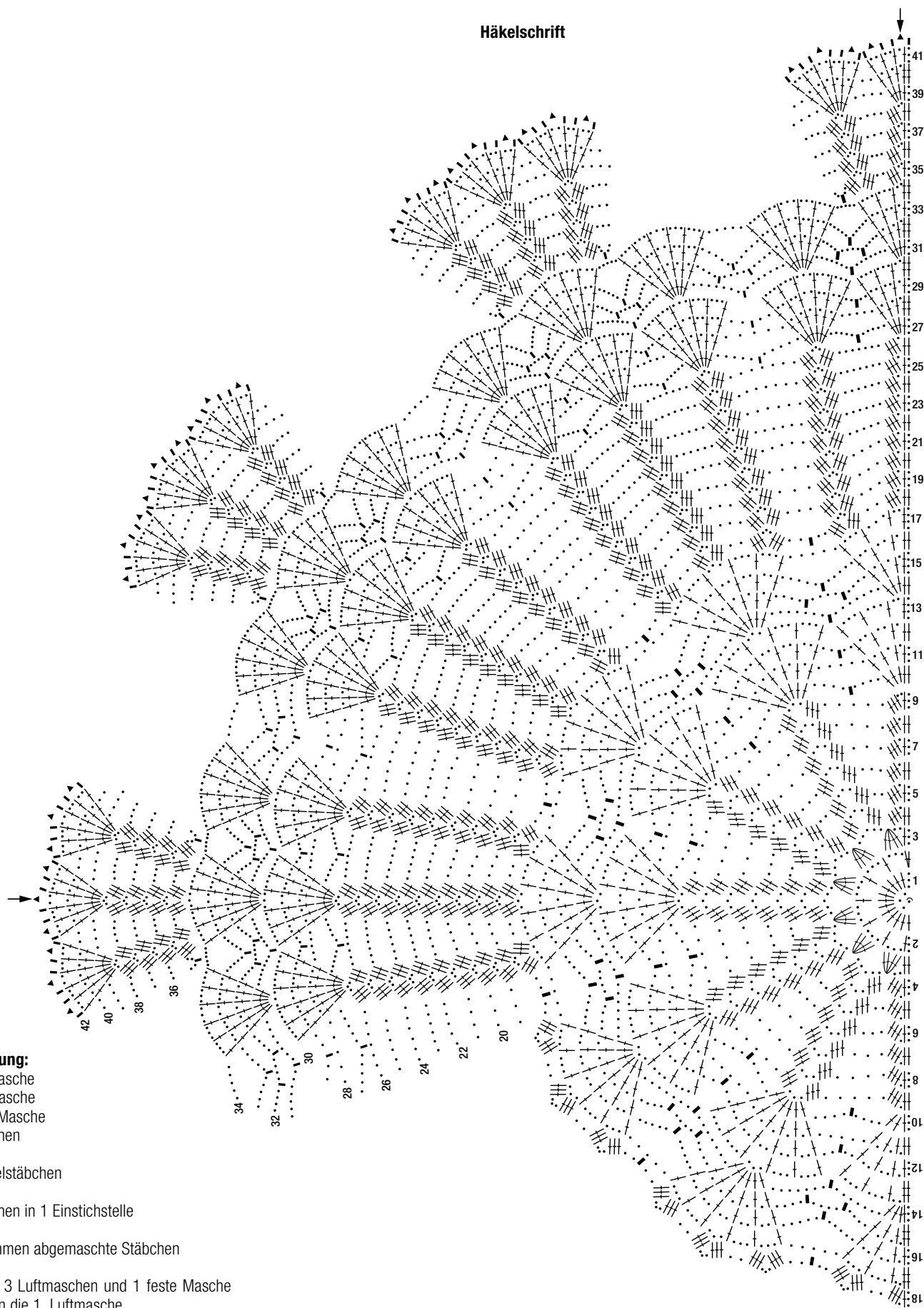


MODELL DES MONATS

aus Shades of Merino Cotton



Häkelschrift



Zeichenerklärung:

- = 1 Luftmasche
- ~ = 1 Kettmasche
- = 1 feste Masche
- | = 1 Stäbchen
- ++ = 1 Doppelstäbchen
- ∧ = 2 Stäbchen in 1 Einstichstelle
- ⌢ = 4 zusammen abgemaschte Stäbchen
- ▲ = 1 Picot: 3 Luftmaschen und 1 feste Masche zurück in die 1. Luftmasche