

MODELL DES MONATS

aus Lace 03



JACKE IM LOCH-RIPPENMUSTER

Größe 36/38 (40/42 – 44/46)
Die Angaben in Klammern stehen für Größe 40/42 vor, für Größe 44/46 nach dem Gedankenstrich. Steht nur eine Angabe, so gilt sie für alle drei Größen.

Material: Lana Grossa-Qualität „Silkhaire“ (70 % Mohair (Superkid), 30 % Seide, Lauflänge ca. 210 m/25 g): ca. **125 (150 – 175) g** Natur (Fb. 58); Stricknadeln Nr. 4,5.

Loch-Rippenmuster: Nach Strickschrift str. Die Zahlen re außen bezeichnen die Hin-R. In den Rück-R die M str., wie sie erscheinen, die U li str. In der Breite die R mit der M vor dem 1. Pfeil beginnen, den MS = 5 M zwischen den

Pfeilen fortl. str., enden mit den M nach dem 2. Pfeil. In der Höhe 1x die 1. – 4. R str., dann diese 4 R stets wdh.

Maschenprobe: 20 M und 23 R Loch-Rippenmuster mit Nadeln Nr. 4,5 gestrickt und nach dem Spannen und Anfeuchten gemessen = 10 x 10 cm.

Rückenteil: 90 (100 – 110) M anschlagen. Zunächst 1 Rück-R re str. Dann im Loch-Rippenmuster weiterarb. Nach 40 (41 – 42) cm = 93 (95 – 97) R ab Anschlag beids. für die Armausschnitte 12 M abk. = 66 (76 – 86) M. Nun wieder gerade weiterstr. In 18 (19 – 20) cm = 42 (44 – 46) R Armausschnitthöhe alle M gerade abk.

Linkes Vorderteil mit Schal-kragenhälfte: 75 (80 – 85) M anschlagen. Zunächst 1 Rück-R re str. Dann im Loch-Rippenmuster weiterarb. Den Armausschnitt am re Rand in gleicher Höhe wie am Rückenteil ausführen = 63 (68 – 73) M. In 18 (19 – 20) cm = 42 (44 – 46) R Armausschnitthöhe für die Schulter am re Rand 18 (23

– 28) M abk. Über die restl. 45 M für die Kragenhälfte noch 11 cm = 26 R im Loch-Rippenmuster weiterstr. Dann die M stilllegen.

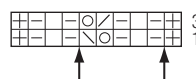
Rechtes Vorderteil mit Schal-kragenhälfte: Gegengleich zum li Vorderteil mit Schalkragenhälfte str.

Ärmel: 55 M anschlagen. Zunächst 1 Rück-R re str. Dann im Loch-Rippenmuster weiterarb. Nach 28 cm = 65 R ab Anschlag beids. für die Schrägungen 1 M zun., dann in jeder 6. (4. – 4.) R 2(9–9)x je 1 M und in jeder 4. (2. – 2.) R noch 7(2–4)x je 1 M zun. = 75 (79 – 83) M. Die Zunahmen beids. folgerichtig ins Loch-Rippenmuster einfügen. Nach 20 (21 – 22) cm = 46 (48 – 50) R ab

1. Zunahme beids. 1 Markierung anbringen und gerade weiterstr. Nach 6 cm = 14 R ab Markierung alle M locker abk.

Ausarbeiten: Teile spannen, anfeuchten und trocknen lassen. Nähte schließen, die Ärmelnähte jeweils nur bis zur Markierung. Die stillgelegten M des Kragens re auf re legen, dann re zus.-str., dabei je 1 M der vorderen mit 1 M der hinteren Nd. zus.-str. und gleichzeitig abk. Beim Zus.-str. darauf achten, dass die Naht beim Umschlagen des Kragens auf der Unterseite liegt. Den inneren Kragenrand leicht eingehalten an den rückwärtigen Ausschnitt-rand nähen. Ärmel einsetzen.

Strickschrift



Zeichenerklärung:

- ☐ = Rand-M
- = 1 M re
- ◻ = 1 M li
- ⊗ = 1 U
- ⊠ = 2 M re zus.-str.
- ⊡ = 2 M überzogen zus.-str.: 1 M wie zum Rechtsstr. abh., die folg. M re str. und die abgehobene M darüber ziehen

